

SUCCESS DAYS 2023

THE IMPACT OF CHANGE

HOW MUCH
CAN YOUR
SUPPLY CHAIN TAKE?



Drivers of Change



Industrie 4.0

Social
Ecological
Economic



Politics

Deglobalization
Globalization



Shortage

Raw Materials
Transportation Capacity
Legal Requirements



Drivers of Change



Drivers of Change

SAP S/4HANA Cloud Extensibility Big Picture



Key User Extensibility

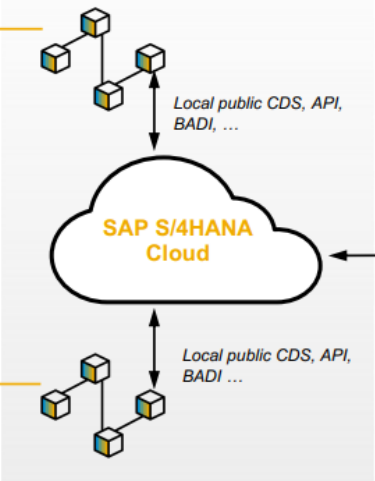
- UI field layout, custom forms and templates
- Custom analytics via CDS views
- Custom Business Objects
- Custom business logic using Cloud BADIs



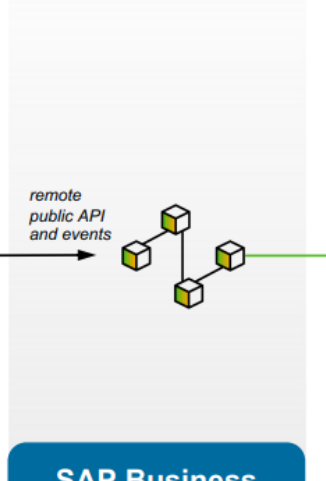
Developer Extensibility (EA)

- Develop custom ABAP code
- Extensions of SAP S/4HANA Cloud solutions
- Partner extensions
- Directly on SAP S/4HANA stack

SAP S/4HANA Cloud Key User Extensibility



SAP S/4HANA Cloud ABAP Environment



SAP Business Technology Platform (SAP BTP)



Side-by-side Extensibility

Integration with SAP BTP services

- AI business services
- Process automation
- Data marts and analytics
- Data science and intelligence
- IoT and big data

Develop custom code

- Develop extensions and SaaS solutions in ABAP, Java, or Node.js

EXTENSIBILITY INTEGRATED IN SAP S/4HANA CLOUD

SIDE-BY-SIDE EXTENSIBILITY



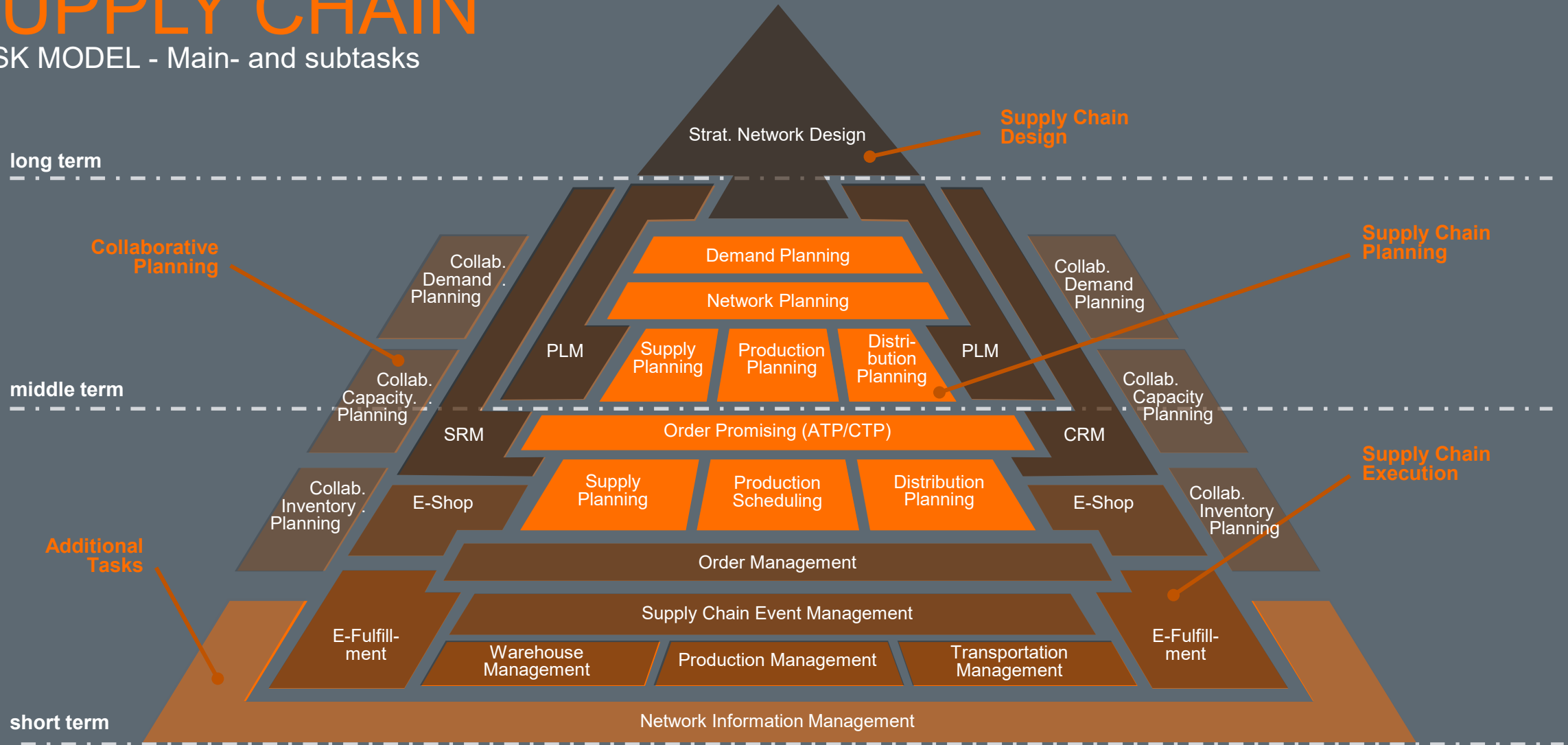


THE IMPACT OF CHANGE

HOW MUCH
CAN YOUR
SUPPLY CHAIN TAKE?

SUPPLY CHAIN

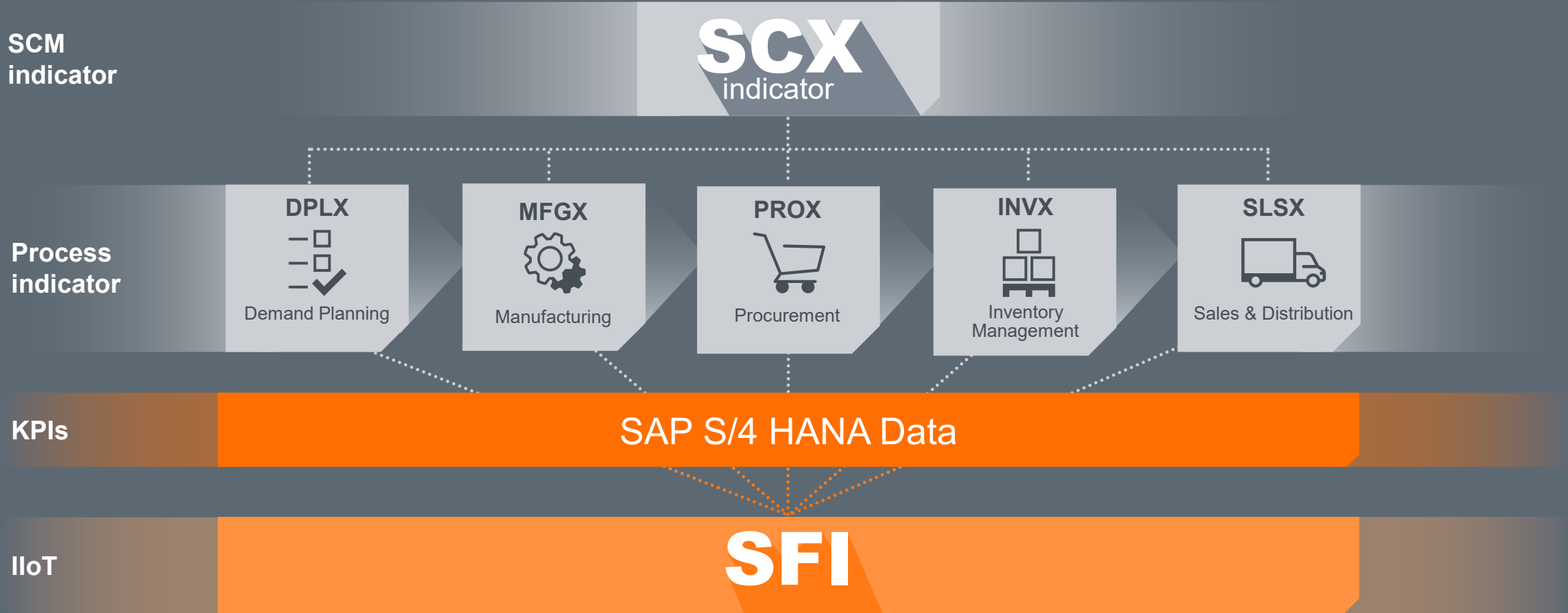
TASK MODEL - Main- and subtasks



• Source: Kuhn, Hellingrath, 2002 / Dipl.-Ing. U. Mussbach-Winter SS 2015



Answer in Times of Change



Answer in Times of Change

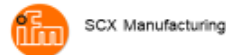
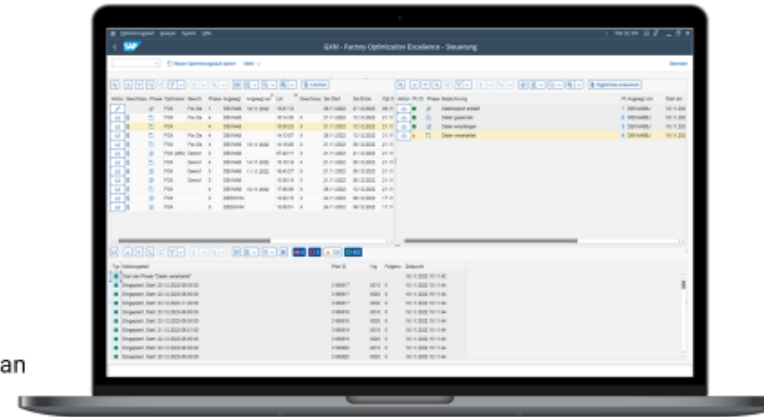
Release 23.0 New features

Factory Optimization Excellence

New function:

What you get:

- proven features of the GIB SCX Manufacturing
- + holistic planning for the entire plant
- + dynamic pegging of orders
- + consideration of SAP default values, setup times, transition times, planning buffers, ...
- + various optimization targets
- = minimal manual effort for a perfect production plan



Answer in Times of Change

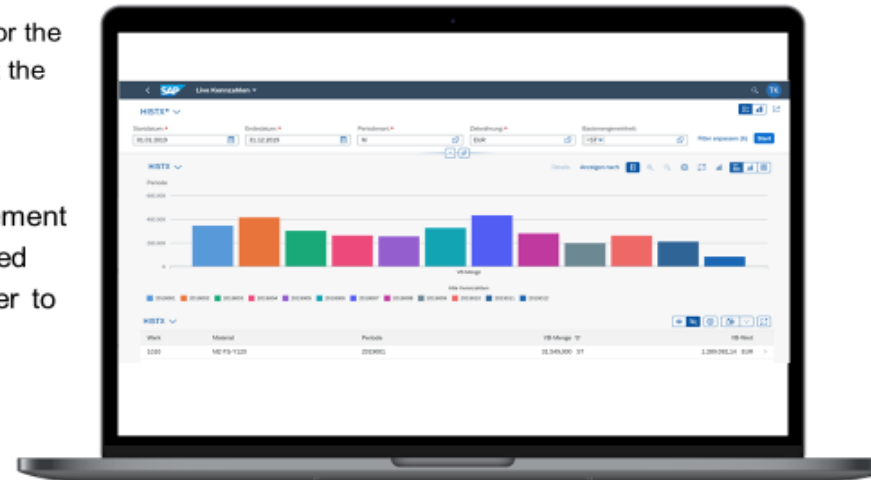
Release 23.0 New features

Inventory Management

VDM (virtual data model) - live key figures S/4HANA [Note 10531]

Implementation of a virtual data model for the determination of live key figures, without the use of background jobs.

Large parts of our Inventory Management core business logic have been pushed down to the S4/HANA database layer to improve the performance of the determination of our key figures.



SCX Inventor Management



Answer in Times of Change

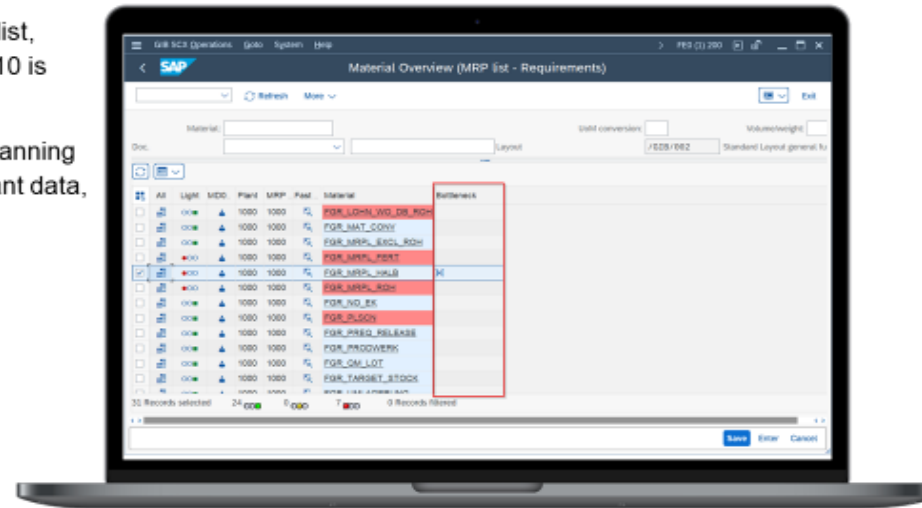
Release 23.0 New features

Operations

Bottleneck planning

New icon for bottleneck planning in the main list, when productive alert 110 or simulative alert 10 is shown.

Simulative data is used, when a bottleneck planning scenario is entered in the administration – plant data, otherwise productive data is used.



SCX Procurement



Answer in Times of Change

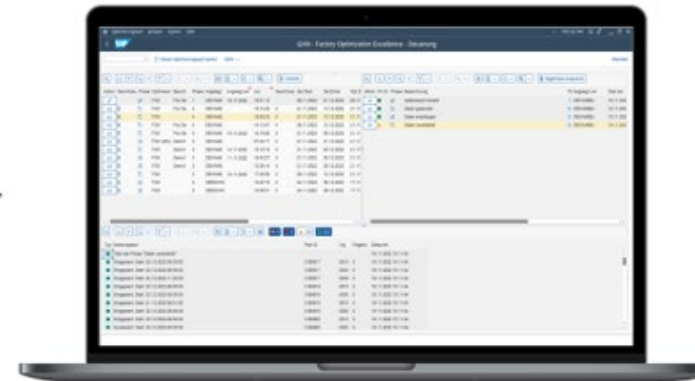
Release 23.0 New features

Forecast

Update of safety stocks and reorder points via two-step matching in Controlling (SCX) [HW-14157]

Using the forecast to adjust the safety stocks in the material master a request can now also be made in the two-step matching of the Controlling module at plant level.

For this, the two-step Controlling matching must be active in the target plant.



SCX Demand Planning



SUCCESS DAYS '23

Thank you
for your Attention!



Disclaimer

Diese Präsentation umreißt unsere allgemeine Produktausrichtung und sollte nicht als verlässliche Grundlage einer Kaufentscheidung dienen. Diese Präsentation unterliegt nicht Ihrem Lizenzvertrag oder irgendeiner anderen Vereinbarung mit GIB/ifm. GIB/ifm hat keinerlei Verpflichtung, irgendeinen in dieser Präsentation skizzierten Geschäftsverlauf zu verfolgen oder irgendeine in dieser Präsentation erwähnte Funktionalität zu entwickeln oder freizugeben. Diese Präsentation und die Strategie sowie mögliche zukünftige Entwicklungen sind unverbindlich und können jederzeit und aus jedwedem Grund durch GIB/ifm ohne Benachrichtigung verändert werden. Dieses Dokument enthält keinerlei Garantie/Gewährleistung irgendeiner Art, weder ausdrücklich noch implizit, einschließlich der - aber nicht beschränkt auf die - Zusicherung allgemeiner Marktgängigkeit und Tauglichkeit für einen bestimmten Zweck, oder Nicht-Verletzung der Rechte Dritter. GIB/ifm übernimmt keinerlei Verantwortung für Fehler oder Auslassungen in diesem Dokument, außer wenn solche Schäden durch GIB/ifm absichtlich oder grob fahrlässig verursacht wurden.

Alle Rechte vorbehalten. Alle anderen Produktnamen und/oder Dienstleistungen sowie die entsprechenden Logos sind Marken oder eingetragene Marken der jeweiligen Firmen. Die Angaben im Text sind unverbindlich und dienen lediglich der Information.

